

indiscrétion
nouvelles
de

SMC

des
1935



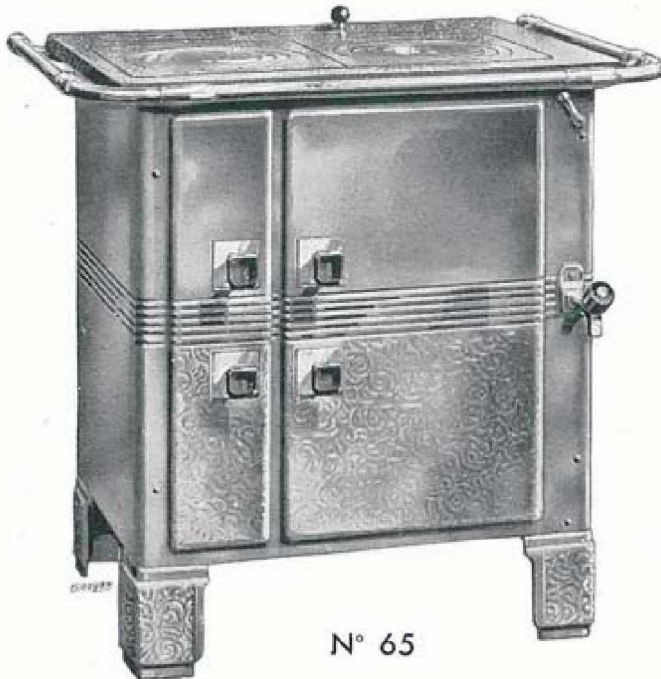
UNIVERSITY MUSEUM



CUISINIÈRE "BRETONNE"

TARIF B

LA PLUS GRANDE DES PETITES CUISINIÈRES....



N° 65

CUISINIÈRE EN FONTE -- Corps entièrement émaillé -- Foyer mixte -- Portes ouvrantes -- Charnières invisibles -- Poignées bakélite -- Four de très grande capacité.

CARACTÉRISTIQUES.

DESSUS : Longueur.....	650
Largeur.....	500
HAUTEUR TOTALE.....	770
FOUR : Largeur.....	320
Hauteur.....	240
Profondeur.....	350
BUSE pour tuyaux de.....	139
CHAUDIÈRE : capacité.....	5 lit.

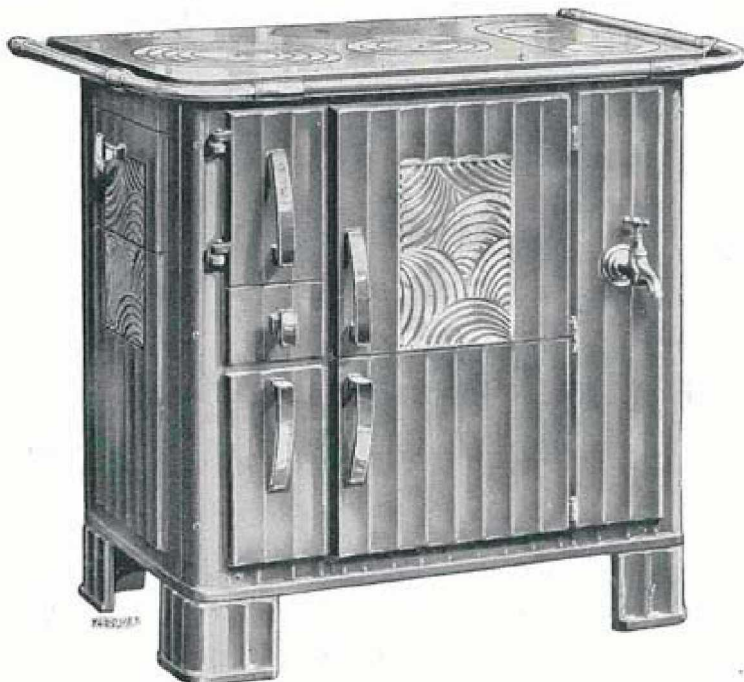
PRIX :

Entièrement émaillée, dessus poli	555 ^f
Plus-values : dessus émaillé.....	35
Barre enveloppante....	45

CUISINIÈRE "COCINEX" LA CONFIRMATION D'UN SUCCÈS..

LA "COCINA" A ÉTÉ LA CUISINIÈRE LA PLUS COPIÉE DE 1934
LA "COCINEX" SERA LA CUISINIÈRE LA PLUS IMITÉE DE 1935

TARIF A



N°s 7500 - 8500 à chaudière
7500^{bis} - 8500^{bis} sans chaudière

CUISINIÈRE EN FONTE -- Corps et portes émaillés deux tons -- Foyer mixte -- Porte à rôtir -- Portes ouvrantes -- Plateau support tournant à l'intérieur du four -- Dispositif garde-rôts.

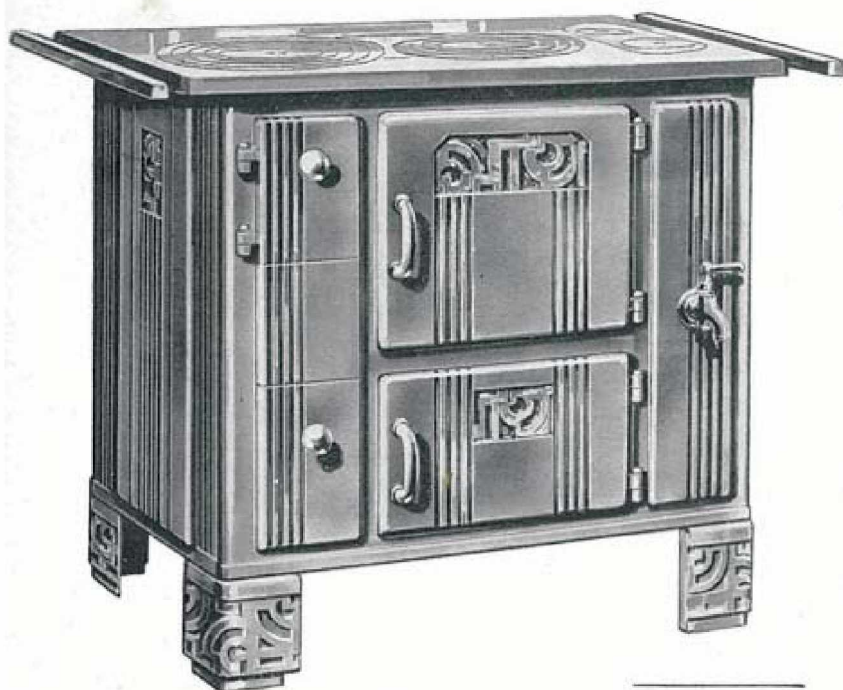
CARACTÉRISTIQUES.

	N°s 7500 7500 ^{bis}	8500 8500 ^{bis}
DESSUS : Longueur	750	850
Largeur .	510	510
HAUTEUR TOTALE.	780	780
FOUR : Largeur ...	320	380
Hauteur ...	240	240
Profondeur.	400	400
BUSE p' tuyaux de	139	146
CHAUDIÈRE : Cap.	9 litres	9 litres

PRIX :	7500	7500 ^{bis}	8500	8500 ^{bis}
Entièrement émaillée, dessus poli	615 ^f	575 ^f	695 ^f	645 ^f

Plus values :				
Dessus émaillé.	35	35	40	40
Four émaillé ...	35	35	40	40
Barre envelop.	45	45	45	45

ULTIMHEAT®
UNIVERSITY MUSEUM



L' "IRIS" N° 10.735

(Tarif B)

Entièrement en fonte. - Foyer mixte avec porte à rôtir ou foyer ovale à houille

CARACTÉRISTIQUES

Longueur du dessus.....	750
Largeur du dessus.....	510
Largeur du four.....	320
Poids d'expédition.....	kgs 145

PRIX

Emaillée céramique.....	540 f
Plus value pour barre enveloppante	45 f

"ARDA" N° 10.736

(Tarif B)

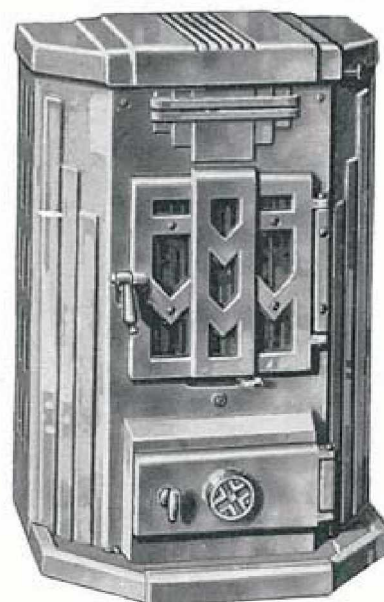
Cheminée à feu continu, admettant tous les combustibles.
Entièrement émaillée céramique

CARACTÉRISTIQUES

Hauteur.....	600
Largeur au corps.....	410
Profondeur.....	330
Poids d'expédition.....	kgs 58

PRIX

Porte émaillée.....	265 f
Porte chromée.....	280 f



"LA VIVARAISE"

(Tarif B)



Entièrement en fonte. - Façade et côtés émaillés. - Foyer mixte ou à houille

Cette cuisinière comporte une grande étuve mobile, montée sur rails, pouvant être utilisée comme charbonnier. Elle peut également être livrée avec étuve fixe et un deuxième coffre inférieur sous le cendrier.

CARACTÉRISTIQUES

Longueur du dessus.....	ml ^r / ₁₀₀	800
Largeur du dessus.....	ml ^r / ₁₀₀	510
Largeur du four.....	ml ^r / ₁₀₀	330
Poids d'expédition.....	kg	158

PRIX

A étuve mobile.....	685^f
A étuve fixe.....	675^f
Plus value pour dessus émaillé.....	40 f
Plus value pour barre enveloppante	40 f

Le "MARSEILLE"

N^{os} 260-265 - (Tarif B)

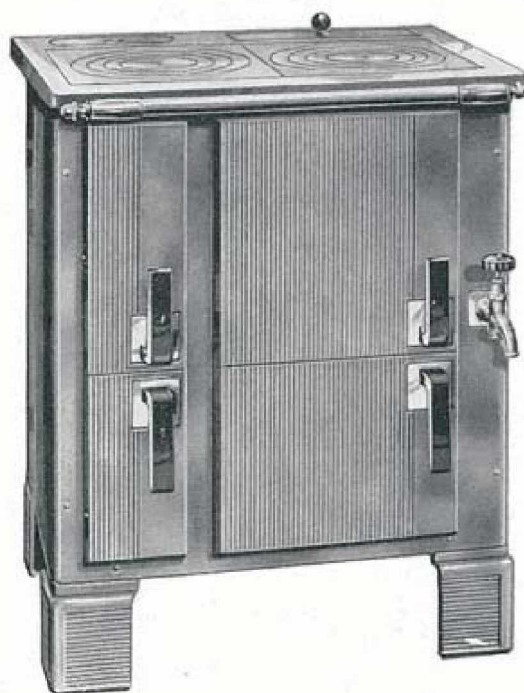
Fourneau tôle et fonte, à chaudière, à portes ouvrantes. - Foyer mixte ou à houille. - Four de 0^m30

CARACTÉRISTIQUES

Numéros	260	265
Longueur du dessus%	600	650
Largeur du dessus. %	450	470
Largeur du four... %	300	300
Poids d'expédition kgs	90	93

PRIX

Façade et côtés émaillés..... frs	495	520
Façade seule émaillée..... frs	435	460
Plus value dessus émaillé	35	35
Plus value barre enveloppante*	35	35



CUISINIÈRE " STANDARD "

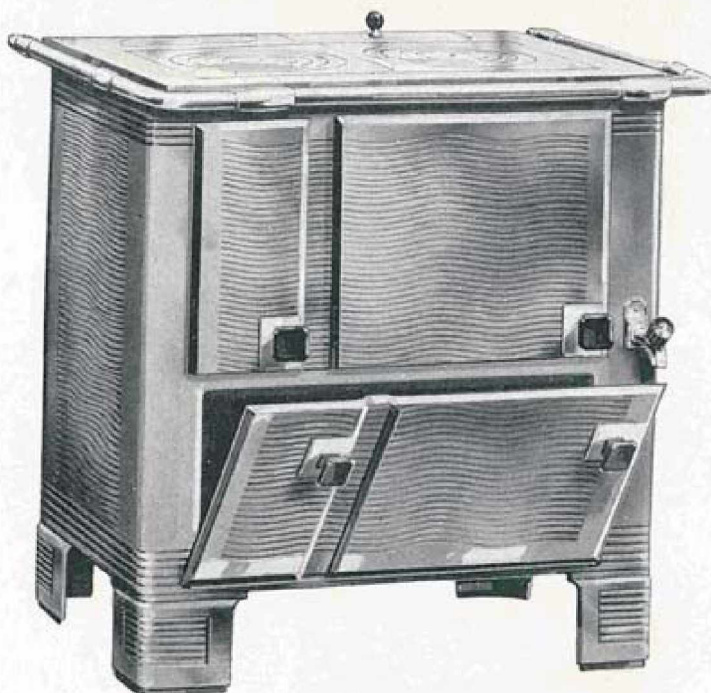
TARIF B

CUISINIÈRE EN FONTE à circulation de flammes -- Corps entièrement émaillé - Foyer mixte - Portes de foyer et de four ouvrante -- Porte d'étuve abattante -- Charnières invisibles - Boutons bakélite -- Four et étuve de très grandes dimensions.



CARACTÉRISTIQUES.

	Standard 70	Standard 80
DESSUS : Long'	700	800
Larg'.	530	530
HAUT ^R TOTALE	770	800
FOUR : Largeur	350	330
Hauteur	250	257
Profond'	370	460
BUSE p ^r tuyaux de	139	146
Chaudière:Cap.	6 litres	8 litres



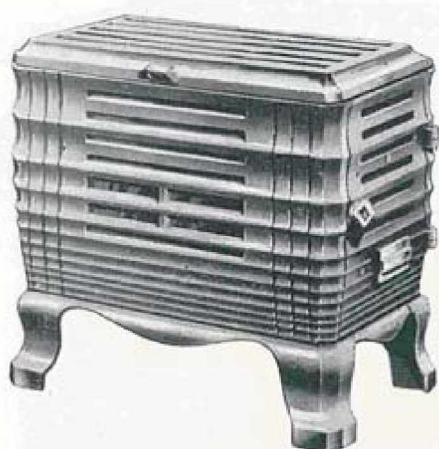
PRIX :	70	80
Entièrement émaillée		
Dessus poli.....	640 f	675 f
Plus values	590 f	
Dessus émaillé.....	35	40
Four émaillé.....	30	30
Barre enveloppante.....	35	40

Vue de l'appareil porte d'étuve
entr'ouverte



ULTIMHEAT[®]
UNIVERSITY MUSEUM

POÊLE A BOIS N° 255

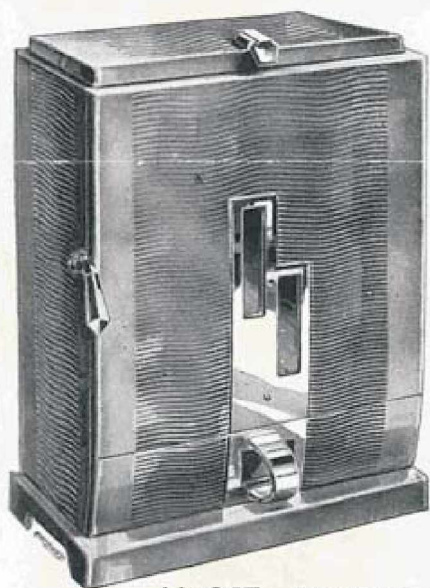


CARACTÉRISTIQUES.

Hauteur	470
Largeur	290
Longueur	500
Diamètre de buse ...	97

PRIX Entièrement émaillé	175^f
Demi-brut.....	162^f

POÊLE MIXTE N° 257, 257 bis



N° 257 - Modèle orné

POÊLE ENTIÈREMENT EN FONTE, INTÉRIEUR RÉFRACTAIRE.

Cet appareil est muni d'un dispositif de chargement automatique, évitant tout échappement de fumée à l'intérieur de la pièce lors de l'ouverture de la porte de chargement et assurant une répartition parfaite du combustible (bois ou charbon) sur toute la surface de la grille lors de la fermeture de la dite porte.

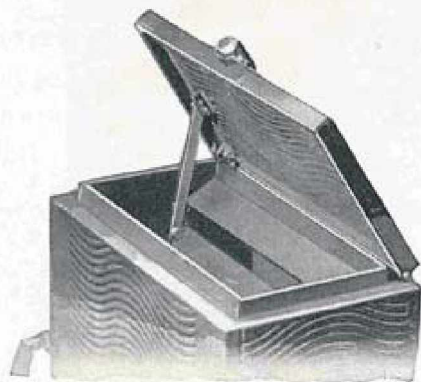
CARACTÉRISTIQUES.

Hauteur.....	560
Largeur.....	400
Profondeur.....	225
Cube chauffé m ³	90
Poids d'expédition...	54
Diamètre de buse ...	97

PRIX

TARIF A N° 257 (modèle orné)..... **225^f**

TARIF B N° 257 bis (modèle uni)..... **205^f**



Vue du dispositif de chargement



L"AVIA" — 52 —

Cuisinière mixte charbon et gaz ou charbon et butane, foyer rectangulaire bois et charbon, entièrement en tôle d'acier émaillée blanc ou ivoire. Dossieret facultatif sur la partie gaz du dessus. Four émaillé intérieurement fonctionnant soit au charbon soit au gaz, grillade amovible.

Dessus	Longueur	%	81
	Profondeur	%	55
Four	Largeur	%	35
	Profondeur	%	43
	Hauteur	%	22
Poids d'expédition kgs			138

Barre devant ou enveloppante.

Se différencie de notre modèle précédent par deux brûleurs de dessus de grande puissance et par la disposition différente des boutons de brûleurs, de four et de grillade.

FABRICATION REVIN

COMBINÉE-BLOC — "4700"—

Entièrement en tôle d'acier émaillée blanc ou ivoire
Conduits de fumée émaillés.
Foyer mixte bois ou charbon
Peut être équipé d'un bouilleur,
2 brûleurs à gaz ou butagaz sur
le dessus.

Hauteur totale	m	800
Dessus	Longueur	cm
	Profondeur	cm
Four	Largeur	cm
	Profondeur	cm
Poids d'expédition kgs		208

FABRICATION REVIN



FAURE & C^{IE} REVIN (Ardennes) S. A. R. L. CAPITAL 75 MILLIONS

USINES A REVIN, NEVERS

DÉPOTS A PARIS, 15 Rue Godefroy-Cavaignac 11° IS/SUR/TILLE. TOULOUSE, 72 Rue Ch. Beaudelaire.

Imp Ch FLOQUET Montev II 239 2-52



ULTIMHEAT[®]
UNIVERSITY MUSEUM